

AMINO POWER[®] Liquid 50

made in Germany



BIOESTIMULANTE PROACTIVO

AMINO POWER[®] Liquid 50 es un bioestimulante orgánico líquido a base de aminoácidos y péptidos.

Los aminoácidos en **AMINO POWER[®] Liquid 50** son asimilados directamente por la planta para así accionar una síntesis de proteínas directa y poder compensar situaciones de estrés, lo que implica un ahorro de energía que es usada en otros procesos metabólicos mejorando así el rendimiento y la calidad de los cultivos.

Al actuar como agentes complejantes, los aminoácidos en **AMINO POWER[®] Liquid 50** promueven la absorción de microelementos disueltos en el suelo o aplicados por vía foliar. Además, su alta viscosidad les permite adherirse muy bien a las hojas, por lo que son usados frecuentemente junto a fertilizantes foliares y a otros productos fitosanitarios para mejorar su eficacia. Los aminoácidos y péptidos, durante su mineralización en el suelo, ponen a disposición nitrógeno fácilmente asimilable. **AMINO POWER[®] Liquid 50** puede aplicarse por vía foliar junto a fertilizantes foliares haciendo una prueba previa de compatibilidad, por fertirriego y en hidroponía.

BENEFICIOS Y RECOMENDACIONES DE APLICACIÓN

- Forma complejos con microelementos incrementando su disponibilidad
- Mejora la absorción de nutrientes por las hojas y las raíces
- Promueve el balance energético del cultivo
- Pone a disposición aminoácidos para directa asimilación
- Influye positivamente en la síntesis de proteínas
- Incrementa la producción de biomasa y la calidad del fruto
- Aumenta la tolerancia ante situaciones de estrés como sequía, salinidad, altas y bajas temperaturas
- Aumenta el rendimiento y la calidad de la cosecha

ÁREAS DE APLICACIÓN

- Cultivos extensivos
- Hortalizas
- Frutales, Viñas
- Cultivos en sustratos
- Hidroponía
- Céspedes y paisajismo
- Tratamiento de semillas

DOSIS*

Suelo	5 – 7 L/ha durante situaciones de estrés, divididos en diversas dosis (2 – 3 L/ha) durante el ciclo de cultivo
Foliar	0,3 L/100 L de agua cada dos semanas durante el ciclo de cultivo
Sustratos	1 L/m ³
Tratamiento de semillas	0,3 % o 300 ml/100 kg como cubrimiento de semillas (según peso de 1000 granos)
Hidroponía	5 – 10 ml/1000 L de solución nutritiva durante el ciclo de cultivo

* Estas recomendaciones son estándar y pueden variar según las características del suelo, tipo de cultivo y condiciones locales.

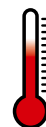
COMPOSICIÓN

(Análisis típico sobre materia fresca)

Aminoácidos / péptidos	50 %	Materia orgánica	50 %
Aminoácidos libres	3 %	pH	5 – 6,5
Nitrógeno orgánico	9 %	Densidad	1,2 kg/L
Materia seca	55 %		

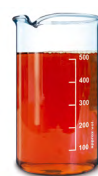
ALMACENAMIENTO

Almacenar en un lugar fresco y seco, protegido de heladas, calor y la luz solar.



MANTENER ALEJADO DEL ALCANCE DE LOS NIÑOS

FORMA DE ENTREGA



Botella
1 L



Bidón
5/10/20 L



Contenedor
IBC



German technology

Administración & Ventas: **HUMINTeCH GMBH**

Am Pösenberg 9 – 13 • 41517 Grevenbroich / Alemania • E-Mail: info@humintech.com • Internet: www.humintech.com

