



## BODENVERBESSERER & BIOSTIMULANZ

**POWHUMUS<sup>®</sup> WSG 85** ist ein wasserlösliches organisches Pflanzenwachstumsstimulanz und Bodenverbesserungsmittel auf der Basis aktiver Huminsäure (Kaliumhumat), das in sandigen und schweren Lehmböden sehr wirksam ist.

**POWHUMUS<sup>®</sup> WSG 85** hat eine stimulierende Wirkung auf das Pflanzenwachstum, die Wurzelentwicklung und erhöht den Lebenskomfort von nützlichen Bodenmikroorganismen und die Artenvielfalt.

**POWHUMUS<sup>®</sup> WSG 85** kann mit anderen Düngemitteln und Pflanzenschutzmitteln kombiniert werden, nachdem eine Probemischung durchgeführt wurde. Es kann in den Boden eingearbeitet oder über die Pflanzen gesprüht werden.

## NUTZEN & ANWENDUNGSEMPFEHLUNG

- **Premium-Qualität:** Hohe Wasserlöslichkeit und Reinheit verbessern sofort Nährstoffaufnahme der Pflanzen und die Effizienz des Düngereinsatzes
- Erhöht die Stresstoleranz der Pflanzen gegenüber Trockenheit, Salz, Kälte und Hitze
- Stimuliert kräftiges Wurzelwachstum und Ertragsbildung
- Wirkt als natürlicher Chelatbildner für Mikronährstoffe im Boden und erhöht deren Verfügbarkeit für die Pflanzen
- Verbessert die Bodenstruktur und erhöht das Wasserhaltevermögen des Bodens
- Erhöht die Puffer- und Kationenaustauschkapazität von Böden

## ANWENDUNGSGEBIETE AUFWANDMENGEN \*

■ Landwirtschaft	<b>Boden</b>	1,5 – 15 kg/ha je nach Kultur, kann auf mehrere Anwendungen aufgeteilt werden
■ Gemüseanbau	<b>Blatt</b>	15 – 30 g/100 L Wasser alle zwei Wochen während der Vegetationsperiode
■ Weinbau und Gartenbau	<b>Substrate</b>	0,1 – 0,5 kg/m <sup>3</sup>
■ Substratanbau	<b>Saatgut</b>	0,1% oder 100 g/100 kg Beizung nach Tausendkorngewicht (T.G.W.)
■ Hydroponik	<b>Hydroponik</b>	10 – 30 g/1000 L Nährlösung während der Vegetationsperiode
■ Rasen und Landschaftsbau		
■ Saatgutbehandlung		

\* Dies sind Norm-Empfehlungen und können je nach Bodeneigenschaften, Kulturpflanze und lokalen Systembedingungen variieren.

## SPRITZBRÜHE

In Kombination mit weiteren Spritzmitteln vor der Beimischung im kleinen Maßstab Mischprobe herstellen. Es dürfen keine Ausflockungen entstehen.



## VOR GEBRAUCH ANRÜHREN

Stammlösung anrühren und mind. 30 min. ruhen lassen. Nochmal gründlich mischen.



## HERSTELLUNG DER SPRITZBRÜHE

Entsprechende Menge der Stammlösung wird bei laufendem Rührwerk in den zur Hälfte mit Wasser gefüllten Tank gegeben. Danach werden ggf. noch andere flüssige Düngemittel und erst danach das Pflanzenschutzmittel dazu gegeben, bevor der Tank mit der erforderlichen Wassermenge aufgefüllt wird.



## ZUSAMMENSETZUNG (Typische Inhaltsstoffe bezogen auf Trockenmasse)

Kalium-Humate	80 – 85 %	Trockensubstanz	83 – 85 %
Gesamte Huminsäuren <sup>1/2</sup>	68 – 73 %	Organische Substanz	68 – 73 %
Huminsäure <sup>1</sup>	55 – 60 %	pH	10 – 11
Fulvinsäure <sup>1</sup>	4 – 5 %	Schüttdichte	0.55 – 0.65 g/m <sup>3</sup>
Kalium (K <sub>2</sub> O)	10 – 12 %		

<sup>1</sup> nach ISO 19822 | HPTA | AAPFCO | IHSS Analysemethode

<sup>2</sup> nach CDF 65 – 70 % | Kolorimetrische Methode 78 %

## HINWEISE ZUR SACHGERECHTEN LAGERUNG

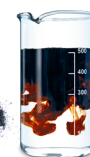
An einem trockenem, vor Frost, Hitze und direktem Sonnenlicht geschützten Ort lagern.

Das Produkt ist in der Originalverpackung 5 Jahre haltbar.

## AUSSERHALB DER REICHWEITE VON KINDERN AUFBEWAHREN



## LIEFERFORM



Karton Box  
1 / 10 kg



Sack  
1 / 20 kg



Big Bag